

Grandes enquêtes de santé
au travail

Auteurs : Dr G. Demortière (AMETIF/SMT01F),
Dr V. Kunz (MEDISIS), Dr P. Michaud (BMCM/ANPAA)



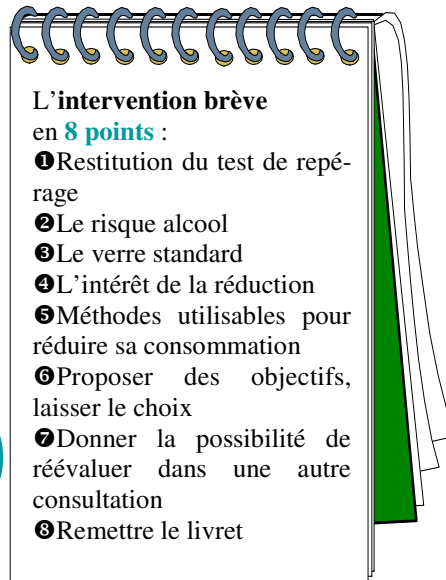
EIST*

Une étude nationale visant à prévenir la consommation excessive d'alcool et à évaluer, en santé au travail, une méthode originale d'aide à la réduction.

Objectifs :

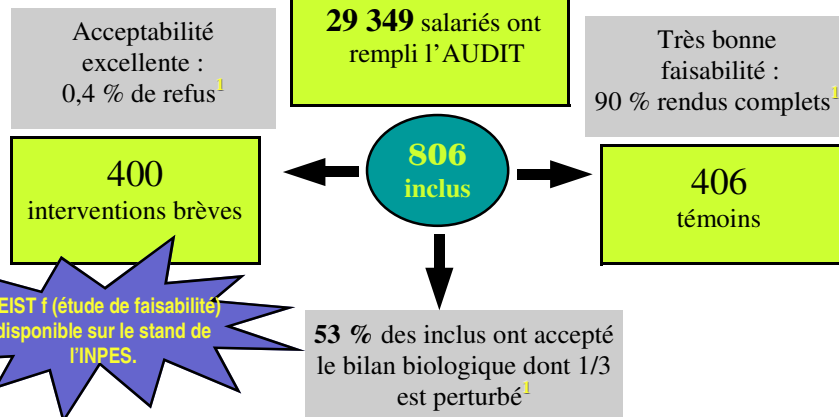
- Promouvoir le concept du **Repérage Précoce** des consommations excessives d'alcool et de l'**Intervention Brève** (RPIB) en santé au travail (ST)
- Apprécier sa faisabilité et son acceptabilité en routine
- Evaluer son efficacité et repérer les facteurs prédictifs de succès
- Décrire la situation alcoologique de la population de salariés enquêtés

Méthode :



- 15 sites participants
- 144 médecins formés à l'intervention brève + protocole
- 155 assistantes formées au repérage par l'AUDIT + protocole

Résultats :



¹ EIST f (étude de faisabilité) disponible sur le stand de l'INPES.

Analyse en cours :

- Description de la répartition des modes de consommation d'alcool rapportés à des critères sociodémographiques (ensemble de l'échantillon) et des critères professionnels détaillés (inclus).
- Evaluation de l'efficacité de l'intervention brève.
- **Ce qu'on sait déjà** : les médecins déclarent « la pratique systématique du RPIB nous permet d'être plus à l'aise pour parler d'alcool » et leurs assistantes soulignent le caractère valorisant de l'étude.

Conclusion :

EIST est la première étude de recherche nationale sur la prévention de la consommation excessive d'alcool en santé au travail réalisée à cette échelle. Sans préjuger des résultats définitifs de l'efficacité du RPIB, son acceptabilité et sa faisabilité sont déjà démontrées et il apparaît comme un des outils majeurs d'évolution du concept de santé au travail.

EIST est une étude randomisée contrôlée multicentrique utilisant des outils validés par l'OMS (autoquestionnaire d'évaluation AUDIT et intervention brève) ainsi que des livrets INPES d'information et d'accompagnement à la réduction.

L'étude est réalisée en 2 étapes

1 Inclusion (2004-2005)

- Repérage par l'AUDIT des consommations à risque chez les salariés consultant en ST
- Vérification des critères d'exclusion et recueil du consentement par l'assistante
- Randomisation en 2 groupes, intervention brève par le médecin du travail versus livret d'information.

2 Evaluation clinique à 1 an (2005-2006)

- Evolution de la consommation appréciée par questionnaires (AUDIT, consommation déclarée d'alcool) et paramètres biologiques (VGM-GGT).
- Recueil de données socioprofessionnelles, issues de questionnaires référencés en santé au travail, par un attaché de recherche clinique.
- Analyse du ressenti des participants par questionnaires.

* EIST : Efficacité de l'Intervention brève en Santé au Travail

